

ACTIVIDAD 5

ENTREGABLE 5

INFORME CON LOS RESULTADOS DE LA BASE DE PATRONES DE PACIENTES AGUDOS

1. INTRODUCCIÓN

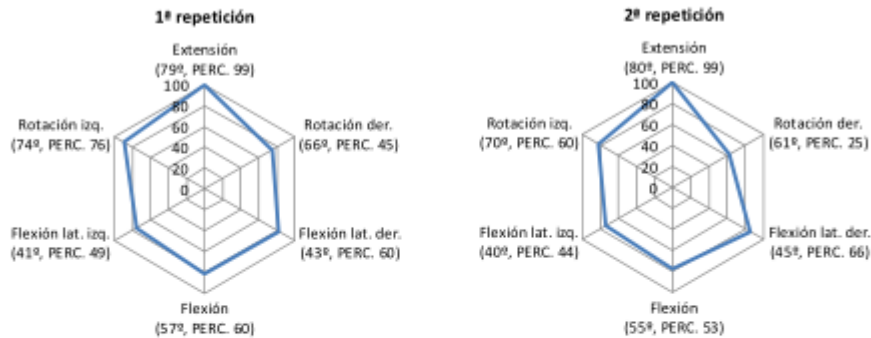
Una vez establecida la fiabilidad del sistema para caracterizar el movimiento de las personas valoradas mediante análisis cinemático del movimiento, se recogieron los datos de una muestra de pacientes que pudiesen constituir valores de referencia aplicando el protocolo descrito en el Entregable 3. Las variables resultantes de la valoración biomecánica de cada uno fueron recogidas en una hoja de cálculo. Esta hoja, además, incorpora un formulario que genera automáticamente un informe individualizado de cada valoración biomecánica. El informe incluye las variables contempladas en el modelo descrito en el entregable 2 y otros gráficos y variables con potencial interés clínico.

Se dispone de una colección de informes de valoración biomecánica correspondientes a diferentes casos clínicos. Estos casos se han elegido representando diferentes perfiles de pacientes, según su patrón de recuperación durante la rehabilitación. Se trata de personas que han sido valoradas semanalmente durante su periodo de tratamiento con terapia física en una clínica de fisioterapia. Se distinguen estos perfiles típicos:

- Normal al inicio: presentan funcionalidad normal del raquis cervical desde el inicio de la rehabilitación, aunque mejoran funcionalmente.
- Recupera: inician la rehabilitación con una alteración funcional, pero recuperan la funcionalidad normal durante el proceso rehabilitador.
- Alteración leve: inician la rehabilitación con una alteración funcional, no recuperan la funcionalidad normal durante el proceso rehabilitación y finalizan su rehabilitación con una alteración funcional de carácter leve.
- Alteración funcional: inician la rehabilitación con una alteración funcional, no recuperan la funcionalidad normal durante el proceso rehabilitación y finalizan su rehabilitación con una alteración funcional significativa.
- No colabora: presentan un patrón de no colaboración a lo largo de las sesiones de rehabilitación.

Se presentan a continuación algunos informes de casos clínicos a modo de ejemplo.

NORMAL AL INICIO: 01. SESIÓN 1

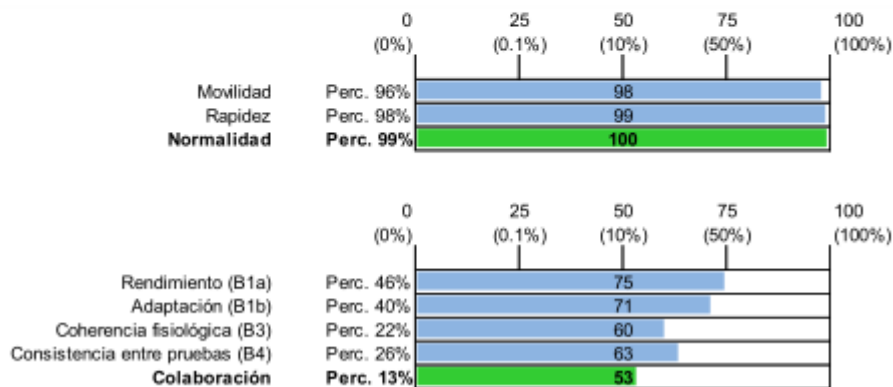


MEDIDA	RANGO	ASIMETRÍA	VEL. MÁX.	ARMONÍA	VARIABILIDAD
Flex.-ext. 1	136	21 (E)	255	0.82	0.13
Flex.-ext. 2	135	24 (E)	221	0.90	0.12
Flex. lat. 1	85	2 (D)	178	0.85	0.09
Flex. lat. 2	85	4 (D)	173	0.87	0.09
Rotación 1	140	8 (I)	361	0.77	0.09
Rotación 2	131	9 (I)	350	0.85	0.06

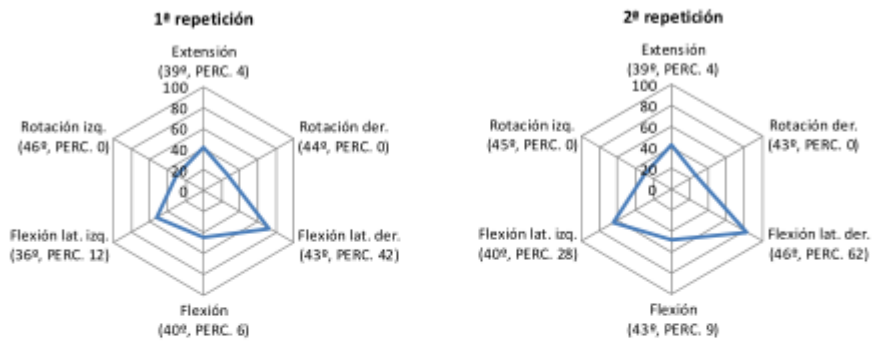
PERCENTIL	RANGO	ASIMETRÍA	VEL. MÁX.	ARMONÍA	VARIABILIDAD
Flex.-ext. 1	96	14	99	55	3
Flex.-ext. 2	96	9	97	85	8
Flex. lat. 1	55	72	98	55	34
Flex. lat. 2	56	49	95	64	37
Rotación 1	63	27	97	36	29
Rotación 2	41	21	97	68	79

PUNTUACIÓN	RANGO	ASIMETRÍA	VEL. MÁX.	ARMONÍA	VARIABILIDAD
Flex.-ext. 1	96	54	99	79	40
Flex.-ext. 2	96	49	99	94	48
Flex. lat. 1	79	88	98	79	68
Flex. lat. 2	80	76	98	84	70
Rotación 1	83	64	99	70	65
Rotación 2	72	60	99	86	91

	RANGO	PERCENTIL	PUNTUACIÓN
Prueba 1 (izq.)	57	74	89
Prueba 2 (central)	84	33	67
Prueba 3 (der.)	44	35	69



RECUPERA: 05. SESIÓN 1

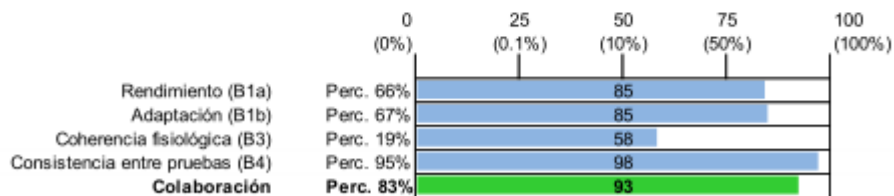
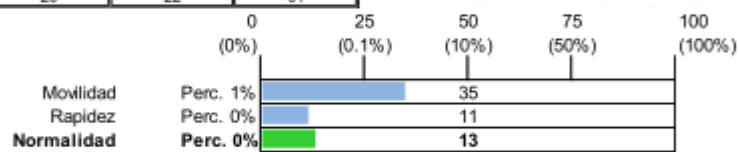


MEDIDA	RANGO	ASIMETRÍA	VEL. MÁX.	ARMONÍA	VARIABILIDAD
Flex.-ext. 1	79	2 (F)	27	0.52	0.07
Flex.-ext. 2	82	4 (F)	25	0.42	0.11
Flex. lat. 1	78	7 (D)	32	0.54	0.08
Flex. lat. 2	86	6 (D)	35	0.56	0.10
Rotación 1	90	2 (I)	30	0.40	0.09
Rotación 2	88	3 (I)	25	0.30	0.10

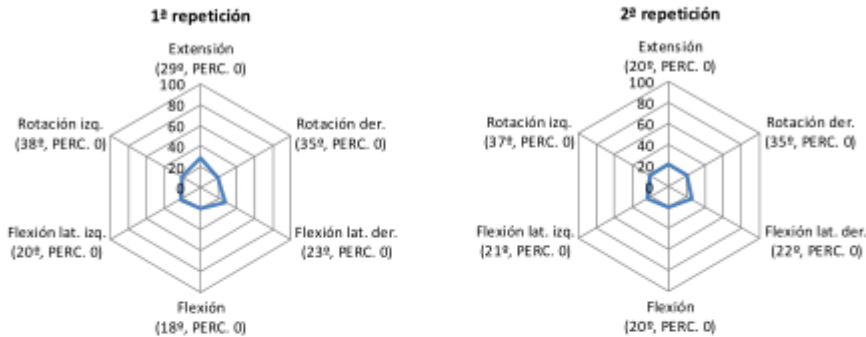
PERCENTIL	RANGO	ASIMETRÍA	VEL. MÁX.	ARMONÍA	VARIABILIDAD
Flex.-ext. 1	1	91	0	2	80
Flex.-ext. 2	2	77	0	0	17
Flex. lat. 1	22	23	0	0	65
Flex. lat. 2	44	28	0	1	32
Rotación 1	0	80	0	0	36
Rotación 2	0	70	0	0	25

PUNTUACIÓN	RANGO	ASIMETRÍA	VEL. MÁX.	ARMONÍA	VARIABILIDAD
Flex.-ext. 1	34	96	15	38	91
Flex.-ext. 2	36	90	15	30	57
Flex. lat. 1	60	61	28	30	84
Flex. lat. 2	74	65	30	31	67
Rotación 1	27	91	13	23	69
Rotación 2	26	87	11	18	62

	RANGO	PERCENTIL	PUNTUACIÓN
Prueba 1 (izq.)	20	11	52
Prueba 2 (central)	44	18	57
Prueba 3 (der.)	26	22	61



ALTERACIÓN LEVE: 28. SESIÓN 1



MEDIDA	RANGO	ASIMETRÍA	VEL. MÁX.	ARMONÍA	VARIABILIDAD
Flex.-ext. 1	47	10 (E)	27	0.62	0.15
Flex.-ext. 2	39	0 (F)	32	0.75	0.18
Flex. lat. 1	43	4 (D)	34	0.63	0.15
Flex. lat. 2	43	1 (D)	39	0.74	0.18
Rotación 1	72	3 (I)	61	0.50	0.15
Rotación 2	72	2 (I)	60	0.51	0.17

PERCENTIL	RANGO	ASIMETRÍA	VEL. MÁX.	ARMONÍA	VARIABILIDAD
Flex.-ext. 1	0	47	0	8	1
Flex.-ext. 2	0	100	0	32	0
Flex. lat. 1	0	53	0	2	1
Flex. lat. 2	0	89	1	10	0
Rotación 1	0	67	0	0	2
Rotación 2	0	76	0	0	1

PUNTUACIÓN	RANGO	ASIMETRÍA	VEL. MÁX.	ARMONÍA	VARIABILIDAD
Flex.-ext. 1	15	75	15	48	32
Flex.-ext. 2	13	100	18	67	22
Flex. lat. 1	22	78	29	37	34
Flex. lat. 2	22	95	33	51	25
Rotación 1	18	85	25	29	36
Rotación 2	18	89	24	30	31

	RANGO	PERCENTIL	PUNTUACIÓN
Prueba 1 (izq.)	26	39	71
Prueba 2 (central)	50	79	91
Prueba 3 (der.)	33	61	82

