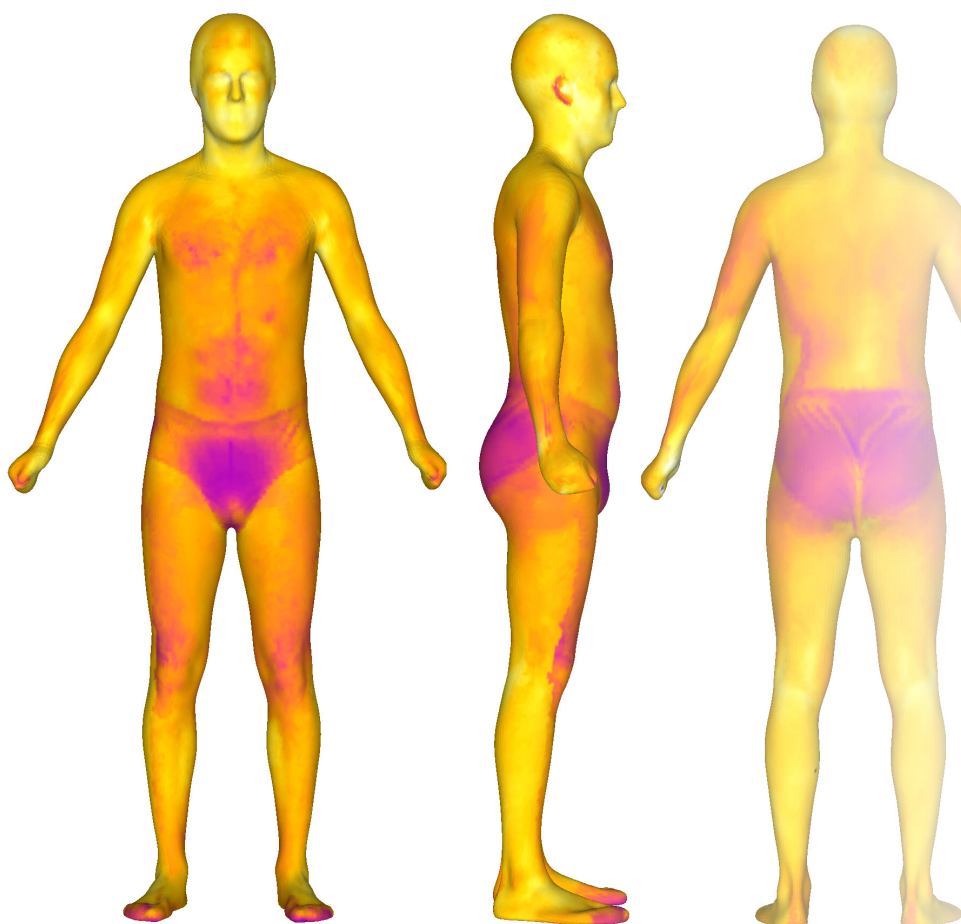


INSTITUTO DE
BIOMECÁNICA
DE VALENCIA

REDIT INNOVATION
NETWORK

copet

Caracterización y desarrollo de modelos de COnfort Postural y Térmico para la obtención de estrategias de diseño y evaluación de productos.



El objetivo del proyecto es encontrar alternativas más eficientes y rápidas para caracterizar el confort postural y térmico de diferentes productos. Se quieren obtener procesos de evaluación de productos, más ágiles que los actuales. De esta manera, las empresas podrán ofrecer mejores diseños y aumentar su competitividad, ya que el confort es uno de los factores más importantes en los productos que interactúan directamente con sus usuarios.

Solicitada su financiación a:

PROGRAMA DE AYUDAS DEL IVACE A
CENTROS TECNOLÓGICOS DE LA COMUNITAT
VALENCIANA PARA EL EJERCICIO 2018

Cofinanciado por el Fondo Europeo de
Desarrollo Regional (FEDER) en un porcentaje
del 50% a través del Programa operativo
FEDER de la Comunitat Valenciana 2014-2020.

Ref. IMDEEA/2018/77

